

## Dobradiça 889 Elite Pivotante Inox

Experience a safer  
and more open world

### Passos de instalação:

1 – Fixe a peça 1 na parte superior da porta com o auxílio de uma furadeira com broca chata de 18 mm. Fique atento a profundidade mínima necessária do furo de 35 mm;

2 – Repita o processo com a peça 2 na face inferior da porta. Fique atento a profundidade mínima de 17 mm;

**Dica da Silvana:** É necessário manter a porta a pelo menos 1 cm de distância do batente, para evitar problemas na abertura e fechamento da mesma;

3 – Com a peça 3 e utilizando um lápis, marque os locais dos parafusos no batente superior e em seguida, faça a furação;

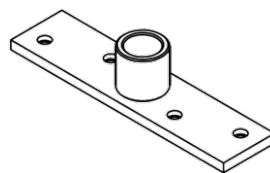
4 – Com a peça 4 e utilizando um lápis, repita o processo no piso. Utilize as buchas de fixação caso necessário;

5 – Posicione a esfera de aço sobre o pino da peça 4 e encaixe na peça 2 que já está instalada na parte inferior da porta. Em seguida, encaixe a peça 3 na peça 1 que já foi instalada na parte superior da porta;

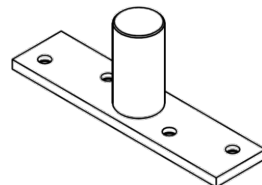
6 – Posicione a porta;

7 – Em seguida, com a porta aberta, fixe as peças 3 e 4 no batente superior e no piso, respectivamente.

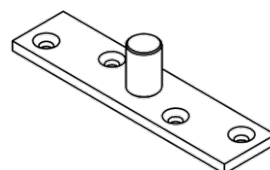
Peça 1  
(Parte superior da porta)



Peça 2  
(Parte inferior da porta)



Peça 3  
(Parte superior do batente)



Peça 4  
(Piso)

