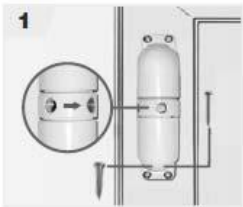
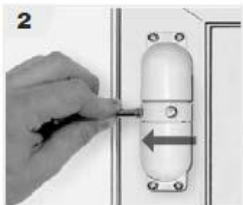


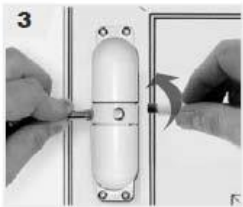
Instruções de Uso e Instalação



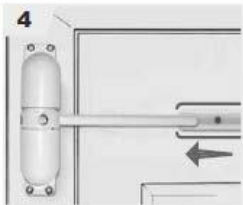
1. Fixe a Mola para Porta 423 Silvana no lado do batente onde estão instaladas as dobradiças da porta. A seta indicativa no centro da mola deve estar na direção da porta.



2. Para configurar a tensão, gire o centro da mola na direção oposta a da seta, utilizando a haste auxiliar fornecida. Para aumentar a tenção, repita a operação, um furo por vez.



3. Instale a haste da mola no orifício mais próximo da porta.



4. Fixe a guia da haste na posição indicada para proteger a porta. Utilize a haste para posicionar corretamente a guia.

IMPORTANTE: Tencionar demais a mola poderá danificar o produto e fazer com que a porta feche bruscamente.

ASSA ABLOY Brasil Indústria e Comércio LTDA.
Av. Assis Chateaubriand, 4115, Distrito Industrial
CEP: 58.411-450, Campina Grande, Paraíba, Brasil

Tel.: +55 (83) 3310-8100
sac.silvana@assaabloy.com